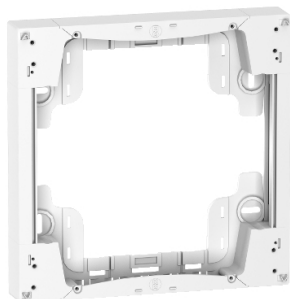


# Fiche technique du produit

Spécifications



## Resi9 - rehausse coffret 13M - 1R - bloc de cmd - panneau de contrôle

R9H10750

Statut commercial: Commercialisé

## Principales

Gamme	Resi9
Type De Produit Ou Équipement	Rehausse
Catégorie D'Accessoire / De Pièce Détachée	Accessoire de séparation
Compatibilité De Gamme	Opale boîtier Resi9 boîtier

## Complémentaires

Nombre De Rangées Horizontales	1
Nombre De Modules De 18 Mm Par Rangée	13
Équipement Fournis	Lot de 8 vis
Poids Du Produit	250 g
Profondeur	35 mm
Couleur	Blanc (RAL 9003)

## Environnement

Degré De Protection Ip	IP30 conforming to EN/CEI 60529
Tenue Aux Chocs Ik	IK08 conforme à CEI 62262 IK08 conforme à EN 50102
Tenue Au Feu	750 °C conforme à EN/CEI 60695-2-11

## Emballage

Type D'Emballage 1	PCE
Nb Produits Dans L'Emballage 1	1
Hauteur De L'Emballage 1	3,5 cm
Largeur De L'Emballage 1	21,0 cm
Longueur De L'Emballage 1	29,9 cm
Poids De L'Emballage 1	328,0 g
Type D'Emballage 2	S04
Nb Produits Dans L'Emballage 2	10
Hauteur De L'Emballage 2	30 cm
Largeur De L'Emballage 2	40 cm
Longueur De L'Emballage 2	60 cm
Poids De L'Emballage 2	3,789 kg

# Garantie contractuelle

---

Garantie

18 mois

## Développement durable

Le label **Green Premium™** montre l'engagement de Schneider Electric à fournir des produits aux performances environnementales exceptionnelles. Green Premium garantit le respect des dernières réglementations, la transparence de l'impact du produit sur l'environnement, ainsi que des produits circulaires avec de faibles émissions de CO<sub>2</sub>.

[En savoir plus sur Green Premium >](#)



Transparence RoHS/REACH

## Performances en matière de bien-être

Sans Mercure

Information Sur Les Exemptions Rohs [Oui](#)

## Certifications et normes

Régulation Reach

[Déclaration REACH](#)

Directive Rohs Ue

Conformité pro-active (Produit en dehors du scope légal RoHS UE)

Régulation Rohs Chine

[Déclaration RoHS pour la Chine](#)

Produit en dehors du périmètre RoHS pour la Chine. Déclaration relative aux substances pour votre information.

Profil Environnemental

[Profil environnemental du Produit](#)

Profil De Circularité

[Informations de fin de vie](#)